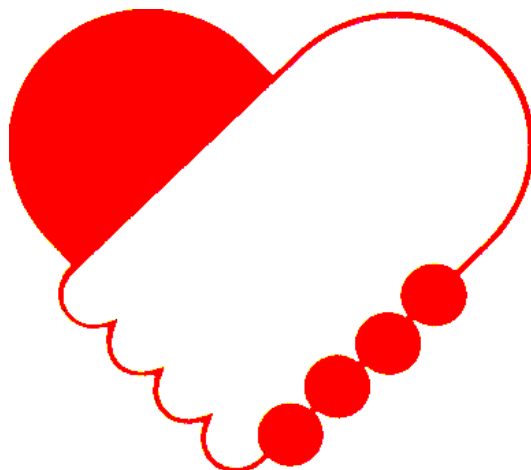
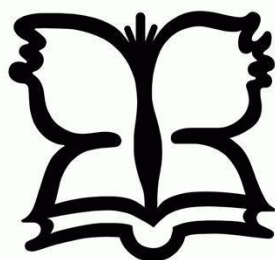


Školní vzdělávací program

pro vzdělávání žáků Praktické školy dvouleté



**„SRDCEM A ROZUMEM K ÚSPĚCHU
V ŽIVOTĚ“**



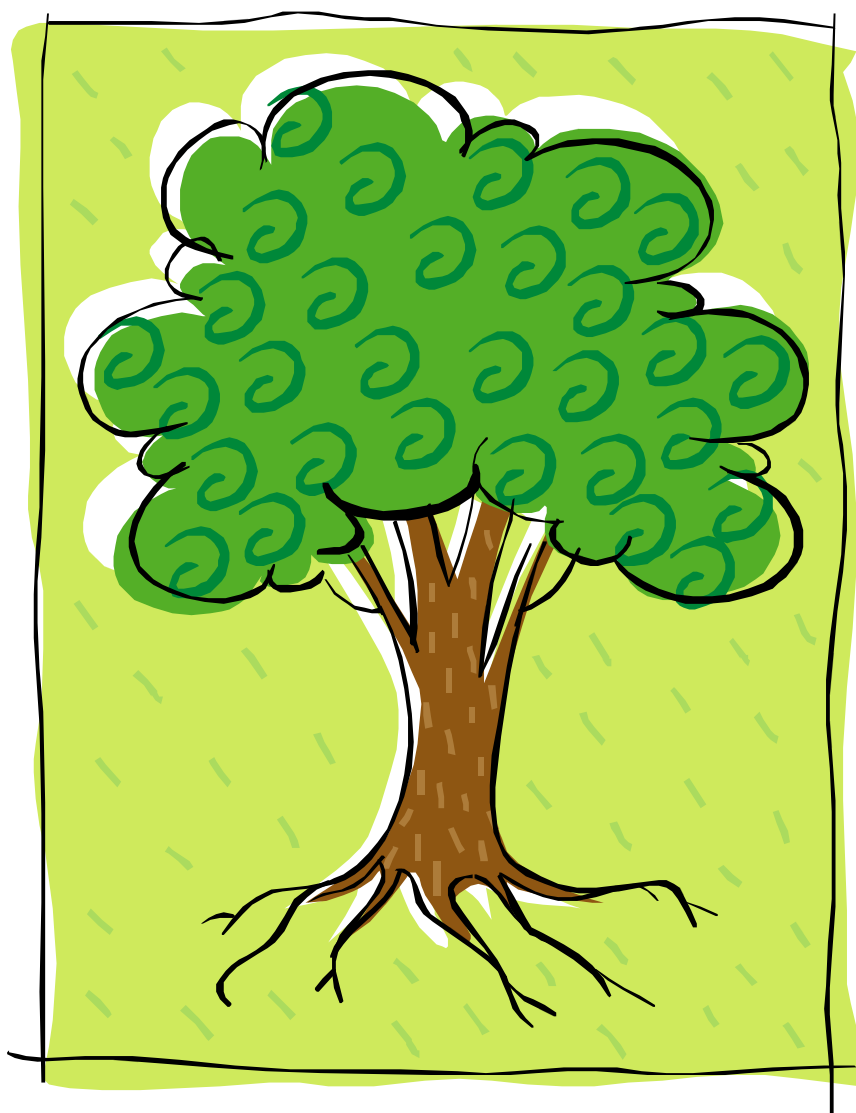
*PROJEKT
ZDRAVÁ ŠKOLA*

Partnerská škola Výzkumného ústavu pedagogického - Praha

**Speciální základní škola a praktická škola Chrudim
Školní náměstí 228**

*„Vyučovati mládež není přednášeti jíh hromady slov,
frází, sentencí a tím je vycpávati,
ale otevírati jíh rozum,
aby z něho jako z pupence listí, květ a ovoce vyrůstaly “*

J.A.Komenský



Praktická škola dvouletá

- poskytuje střední vzdělání žákům se středně těžkým stupněm mentálního postižení, případně s lehkým mentálním postižením v kombinaci s dalším zdravotním postižením, které jim znemožňuje vzdělávání na jiném typu střední školy

Praktická škola dvouletá poskytuje střední vzdělání. Je určena žákům, kteří ukončili: povinnou školní docházku v základní škole samostatně zřízené pro žáky se zdravotním postižením; povinnou školní docházku v základní škole speciální; povinnou školní docházku, ale nezískali základní vzdělání; základní vzdělání v základní škole a z vážných zdravotních důvodů, které jsou v kombinaci s mentálním postižením, se nemohou vzdělávat na jiném typu školy.

Zaměření školy

Náš školní vzdělávací program „**Srdcem a rozumem k úspěchu v životě**“ vychází z myšlenek koncepce vzdělávání a projektu Zdravá škola.

Základní filozofií školy je vytvořit příjemné a bezpečné místo, kde učitel, žák a rodič jsou partnery, kde každý žák má právo se vzdělávat dle svých individuálních zvláštností, možností a potřeb.

Chceme vychovat žáky tvořivé, odpovědné, tolerantní a komunikativní, kteří budou schopni ovlivňovat budoucnost a najít si své místo ve společnosti. Toho všeho dosáhneme smysluplností učení a různými metodami práce. V našem pojetí je škola místem, která žáky motivuje a podporuje k aktivnímu učení se důležitým kompetencím, které jsou nezbytné pro život v Evropě v 21. století.

Charakter práce pak má v žácích mimo jiné podporovat pocit bezpečí, možnost pozitivního prožívání, rozvíjení kritického myšlení, získávání zdravého sebevědomí a schopnost sebehodnocení.

Školní kurikulum je součástí života všech našich žáků, je prostředkem formování jejich osobnosti, přípravou na jejich budoucí profesní zařazení a základem pro další smysluplné prožití života ve společnosti.

Náš Školní vzdělávací program „Srdcem a rozumem k úspěchu v životě“ bude realizován s ohledem na tyto priority:

Dát spravedlivou příležitost všem žákům tak, aby každý z nich mohl dosáhnout maxima svých možností

Být vstřícnou, komunikativně otevřenou, pracovně pohodovou školou

Připravit budoucí absolventy naší školy co nejlépe pro život po stránce vědomostní, pracovní a společenské

Dlouhodobá koncepce školy

- Kvalitní výukou předanou žákům zajímavými, přitažlivými pracovními formami, účinnou a podnětnou motivací zaměřenou na rozvoj maximálně dosažitelného tvořivého myšlení žáků budou učitelé i nadále vytvářet dobré jméno školy.
- Dobrým jménem školy, kvalitní přípravou žáků pro budoucí povolání získávat odpovídající naplněnost kapacity školy a zároveň udržet v povědomí veřejnosti, že má naše škola své existenční odůvodnění.
- Udržet i nadále klidnou, sdílnou a přátelskou atmosféru školy, založenou na partnerských vztazích mezi učiteli a žáky, na toleranci, vzájemné úctě a na pocitu odpovědnosti.
- Respektovat osobnost žáka, posilovat jeho zdravé sebevědomí, přirozené aktivity a dovednosti.
- Dodržovat „Úmluvu o právech dítěte“ u všech pracovníků školy.
- Dbát na prevenci zneužívání návykových látek a podílet se na tvorbě volnočasových programů pro žáky.
- Systematicky působit proti vandalismu, násilí, xenofobii, intoleranci, šikaně a proti projevům rasismu mezi žáky.
- Usilovat o propojenost školy se životem.
- Podporovat další vzdělávání pedagogických pracovníků a získané poznatky, dovednosti, podněty průběžně využívat pro další zlepšení celkové práce školy.
- Důsledně dbát na estetický vzhled školy a vlastní nápaditostí, tvůrčím přístupem všech (učitelů, žáků) vzhled zdokonalovat, vkusně obměňovat. Udržovat v pořádku i okolí školy. Vytvořit se žáky a pro žáky pěkné, radostné pracovní prostředí a stejně tak příjemné, s kvalitní úrovní odpovídající prostředí pro všechny pracovníky školy.
- Zvyšovat aktivní podíl všech pracovníků na řízení a zlepšování práce školy.
- Sledovat kvalitu práce učitelů a ovlivňovat jejich růst.

Naše priority:

Kvalitní výuka s podnětnou motivací a s větším využitím netradičních forem práce

Zaměření výuky na rozvoj klíčových kompetencí žáků, zejména na komunikační dovednosti

Hodnocení žáků – inovační přístup – vypracování kritérií hodnocení jednotlivých předmětů

Výchovné a vzdělávací strategie

Klíčové kompetence jsou velmi důležité pro naše žáky a budou jim pomáhat při pochopení dalšího učiva. Jejich získanou úroveň mohou žáci využít ke zvýšení kvality osobního života včetně profesního uplatnění. Dovednosti získávají za různě dlouhou dobu a na rozdílné úrovni.

Naší snahou je vypěstovat v dětech schopnost:

- **Vnímat život v souvislostech**
- **Přijímat odpovědnost za svůj život**
- **Cítit svobodu a nést její důsledky**

Zabezpečení výuky žáků se speciálními vzdělávacími potřebami

Naše škola má veškeré podmínky k zabezpečení výuky žáků s přiznanými podpůrnými opatřeními od třetího stupně. Jejich vzdělávání realizujeme formou skupinové integrace.

- úzce spolupracujeme s pedagogicko-psychologickou poradnou a speciálně pedagogickými centry
- vytváříme **individuální vzdělávací plány**
- soustavně vzděláváme pedagogy v této problematice
- spolupracujeme s rodiči a provádíme osvětu veřejnosti v této oblasti
- nabízíme pozitivní a vstřícné školní prostředí

Konkrétní pedagogická opatření

- u žáků uplatňujeme individuální přístup, používáme odlišné metody výuky a hodnocení, respektujeme individuální tempo, posilujeme motivaci, uplatňujeme vhodné formy komunikace
- nabízíme kompenzační a didaktické pomůcky, výukové programy nabízíme speciálně pedagogickou péči
- na doporučení PPP, SPC redukuje obsah a rozsah učiva, zajistíme asistenta pedagoga
- respektujeme sníženou úroveň komunikace některých žáků
- škola umožňuje bezbariérový přístup včetně výtahu a schodišťové plošiny pro tělesně postižené žáky

Učební plán

UČEBNÍ PLÁN	Jazyk a jazyková komunikace		Matematika a její aplikace	Informační a komunikační technologie	Člověk a společnost	Člověk a příroda	Umění a kultura	Člověk a zdraví		Odborné činnosti			Disponibilní hodiny	CELKOVÁ ČASOVÁ DOTACE NA PŘEDMĚT	PŘEDMĚT	ROČNÍK	
	Český jazyk a literatura	Cizí jazyk						Matematika	Informační a komunikační technologie	Základy společenských věd	Základy přírodních věd	Umění a kultura				Výchova ke zdraví	Tělesná výchova
Český jazyk	4													4	Čj	2	2
Anglický jazyk		2												2	Aj	1	1
Matematika			4											4	M	2	2
Informatika				2										2	Inf	1	1
Občanská výchova					2									2	Ov	1	1
Přírodní vědy						2								2	Přv	1	1
Umělecká výchova							4						2	6	Uv	3	3
Výchova ke zdraví								2						2	Vkz	1	1
Tělesná výchova									4				4	8	Tv	4	4
Rodinná výchova										6				6	Rv	3	3
Vaření											8		6	14	V	7	7
Praktické činnosti												12		12	Pč	6	6
Mínimální časová dotace - rvp	4	2	4	2	2	2	4	2	4	6	8	12	12	64			
časová dotace v naší škole	4	2	4	2	2	2	6	2	8	6	14	12		64		32	32